



Professor Jingzhe Pan

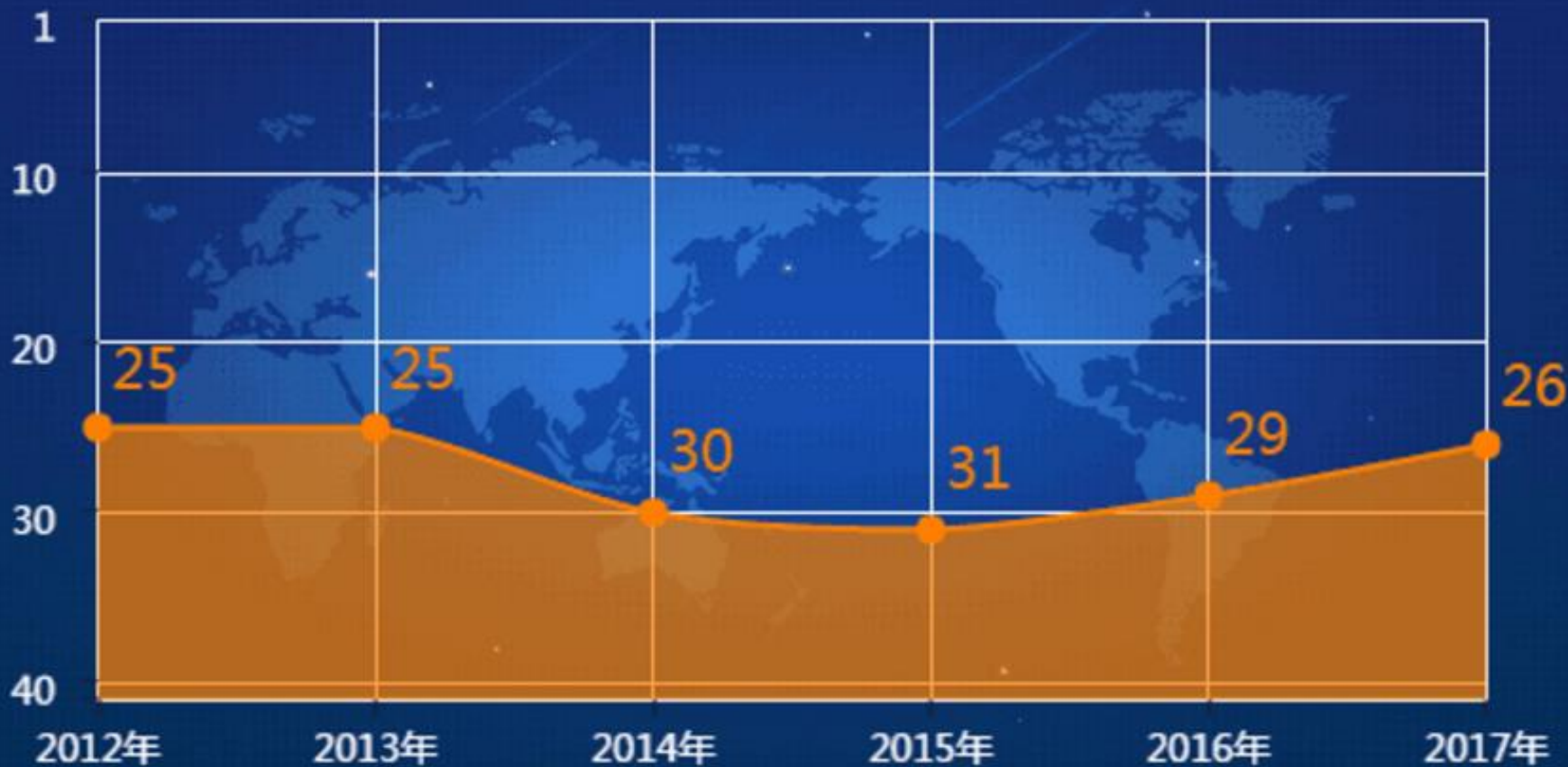
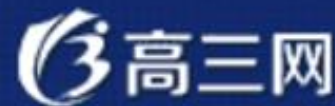
School of Engineering, University of Leicester

Dean of Leicester International Institute, Dalian University of Technology

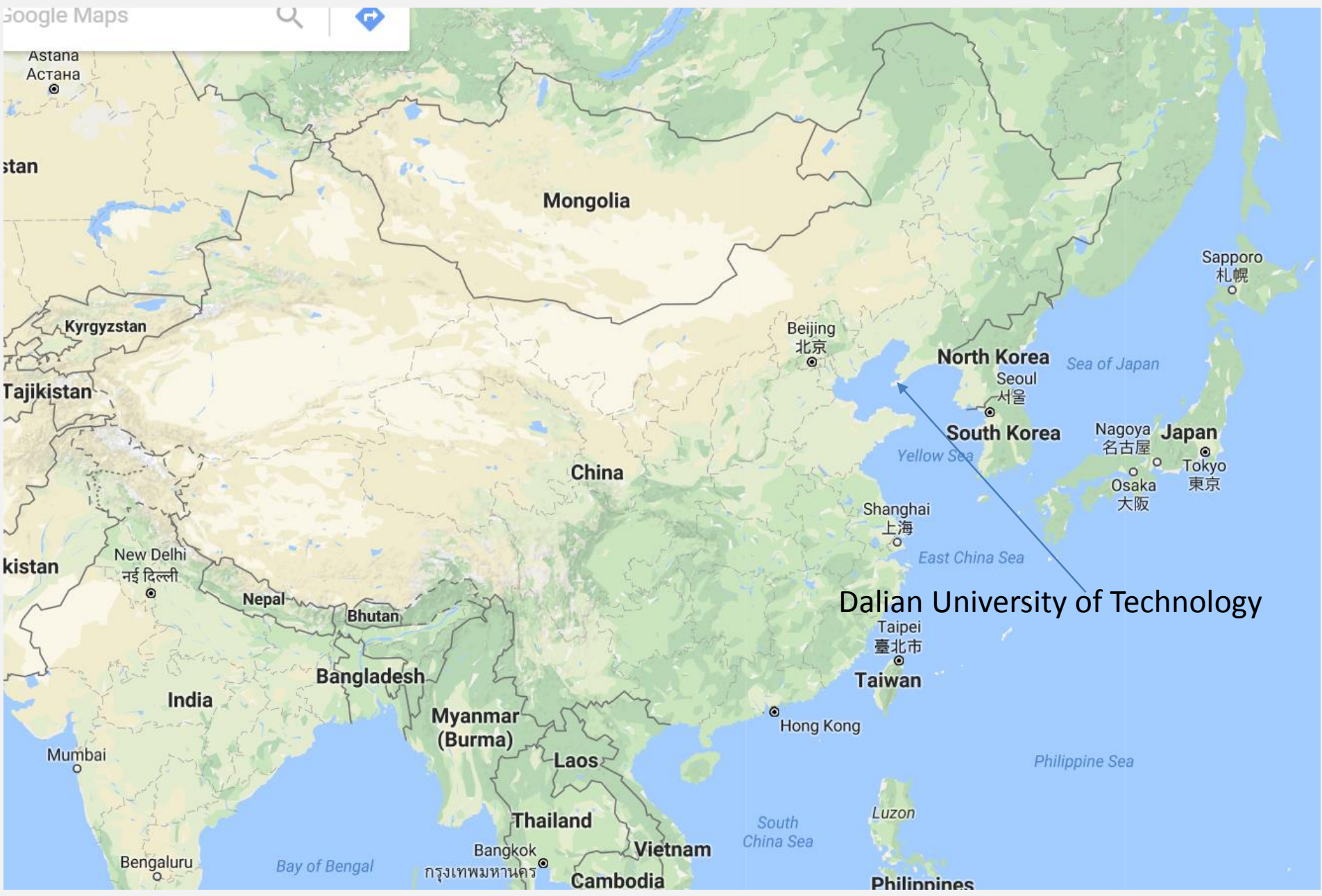
(大连理工大学莱斯特国际学院英方院长)

jp165@leicester.ac.uk

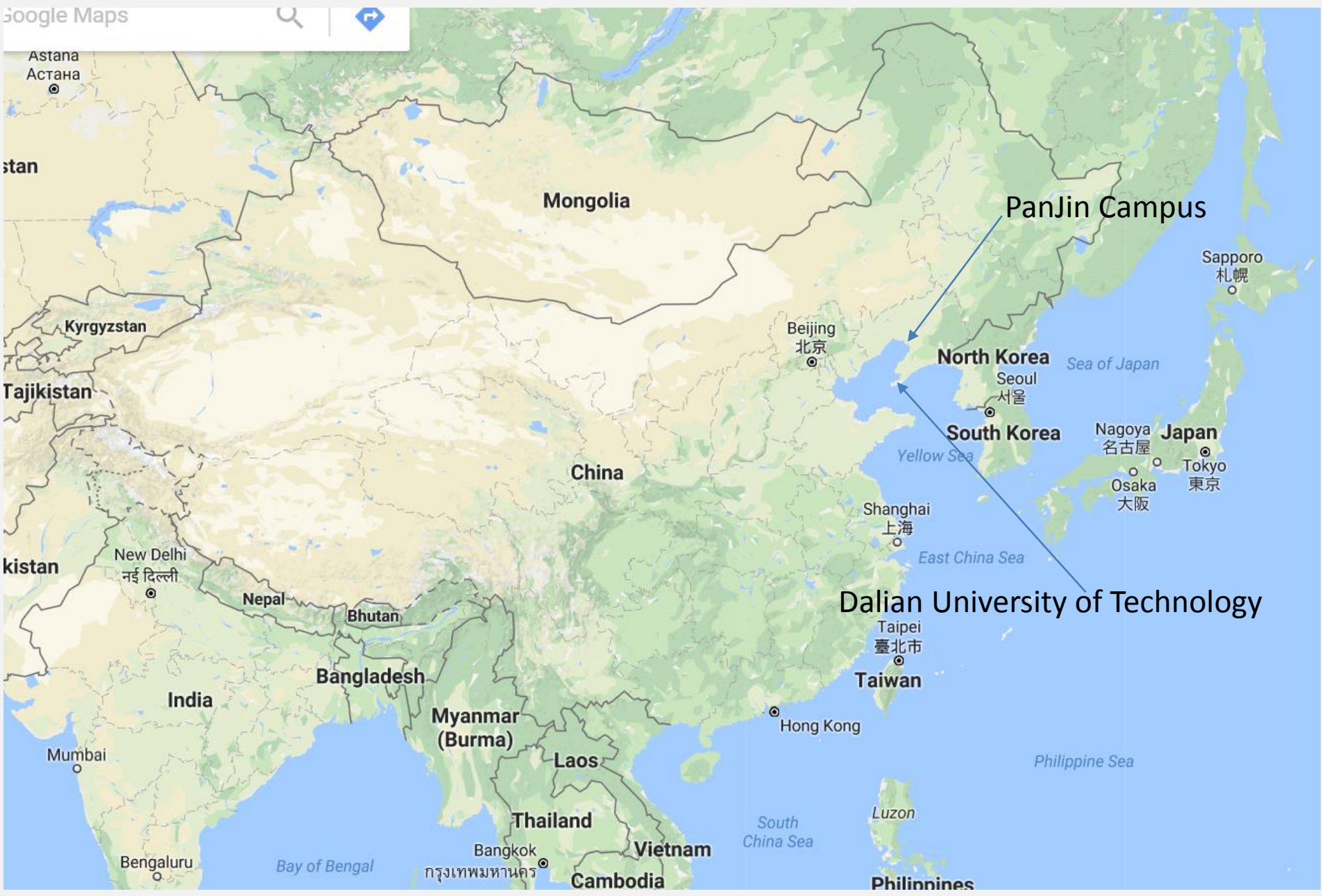
大连理工大学历年排名曲线图



Where is DUT?



Where is DUT?







C08

C07

C06

C05

DUT Panjin campus





六自由度运动
模拟台



DUT Panjin campus



DLI Staff apartments

发展历程/DLI History

大连理工大学与
英国莱斯特大学
签署共建中外合
作办学机构协议

2017.3.10

The agreement
signed between
DUT and UoL

教育部正式批复
同意设立大连理
工大学莱斯特国
际学院

2017.3.29

MoE officially
approved the
establishment of DLI

学院首次招生，
168名新生入学报
到，9月11日举行
开学典礼

2017.9

The first batch of
168 students
joined DLI.

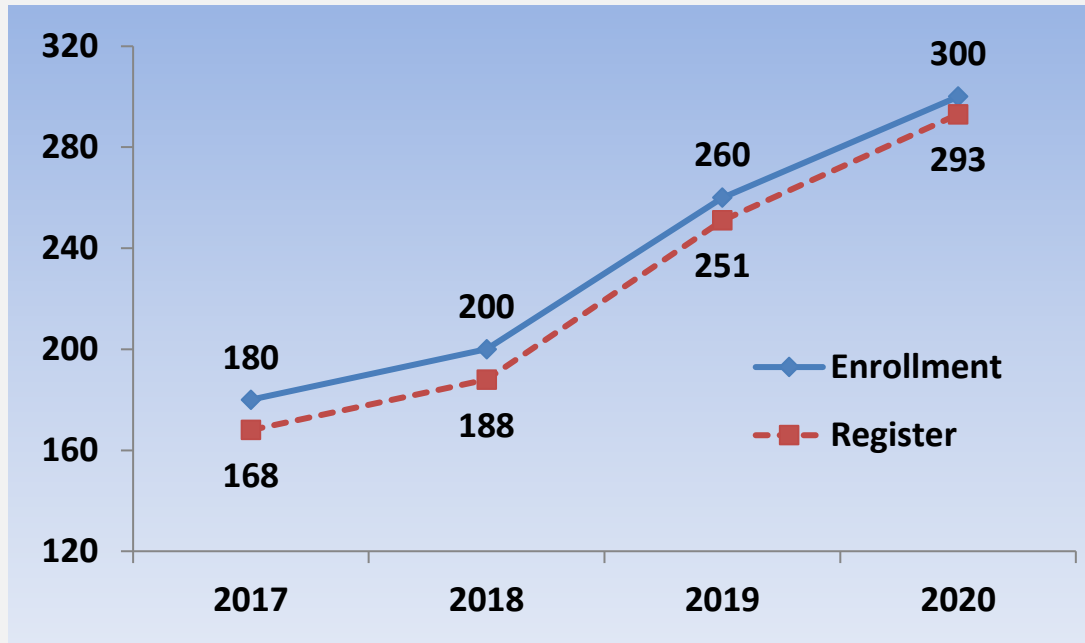
学院招生规模达
300人/年,实现满
额招生

2020.9

300 enrollment,
reaching the full
MoE quota

招生情况/Enrollment Information

2020-2021, total student number: 885



Enrollment number and register number in each year

图：每年的学院招生数与报到数

专业情况 Three Degree Programmes

Programme	DUT	UoL	Note
1	Process Equipment and Control Engineering (过程装备与控制工程)	Mechanical Engineering (机械工程)	Started in 2017
2	Applied Chemistry (应用化学)	Chemistry (化学)	Started in 2017
3	Mathematic Basic Science (数理基础科学)	Mathematics (数学)	Started in 2019

核心课 非核心课

Dalian University of Technology/University of Leicester.
Dual Bachelor Degree Program: Mechanical Engineering

总计: 50门课/ 2864学时/175学分

		UoL承担课程			DUT承担的引进课程			DUT课程				
Total credits 120/47.5	YR 1	EL0001 English Reading & Writing I (15/3) 大学英语1	EL0002 English Speaking & Listening 1 (15/3) 大学英语2	EL0003 English Reading & Writing 2 (15/3) 大学英语3		EG0280 ADVANCED MATHEMATICS I (15/5) 高数A1		1303020010 思修与法律基础 (0/2.5)	1307020010 军事理论与训练 (0/3.5)	1303020060 体育1 (0/2)	Term 1-1	
		EL0005 English Speaking & Listening 2 (15/3) 学术英语			EG0282 Mechanical Engineering Foundation (15/2+2) 大物A1, 普化及实验	EG0283 Electronic and Electrical Engineering Foundation (15/3) 大物A2	EG0281 ADVANCED MATHEMATICS II (15/5) 高数A2	1303020020 近代史与形势政策 (0/4.5)	1303020070 体育2 (0/2)		Term 1-2	
Total credits 120/45.5	YR 2	EG1201 Electrical & Electronic Engineering (30/4+4) 电工技术, 电子技术			EG1006-1 Design & Experiment I (15/4) 计算机、C语言与制图-1		EG1280 Eng Maths I(15/3.5) 线性代数A	1307060080 心理及健康教育 (0/2)		通识类选修课 1 (0/2)	Term 1-3	
		EG1101 Mechanical Engineering (30/4+4) (材料力学、热力学和流体力学基础)			EG1006-2 Eng Design & Experiment II (15/3.5) 实验I (力学、物理和电工、制造)		EG1281 Eng Maths II(15/3.5) 概率与统计A	计算机、C语言与制图-2 (0/2)	1303020030 马克思主义基本原理 (0/2.5)			Term 2-1
Total credits 120/43	YR 3	EG2111 Materials & Structures (15/4) 压力容器及设备	EG2302 System dynamics & control (15/4) 系统动力学与控制	EG2121 Materials processing (15/4) 机械工程材料		EG2112 Dynamics & thermofluids (15/4) 理论力学与工程流体力学		(0/4) 认识实习与工训			Term 2-2	
				EG2006-1 INTEGRATED ENGINEERING DESIGN (15/4) 商业模拟	EG2006-2 INTEGRATED ENGINEERING DESIGN (15/4) (15/3) 机械设计课程设计	EG2122 Appl. Engg Thermodynamics (15/4) 工程热力学	EG2004 Eng. exp & analysis (15/3) 实验2 (测试技术、机械工程材料、过程机械、控制)	(0/4) 化工原理及实验			Term 2-3	
Total credits 120/39	YR 4	EG3313 State Variable Control (15/4)	EG3112 Heat transfer & Energy (15/4) 石油炼制与传热	EG3422 Aero mater struct (15/4) 航空材料结构	EG3111 FE Analysis & Design (15/4) 有限元	EG3125 R&S dynamics (15/4) 刚性体与结构动力学	EG3008 Eng. Management (15/4) 安全工程与知识产权	EG3126 Comprehensive process & equipment design (15/4) 过程与设计课程设计	(0/4) 过程机械、装备及制造工艺		(0/2) 专业选修	Term 3-1
		过程控制基础与应用								(0/3) 生产实习		
Total credits 120/39	YR 4	EG3323 Digit control & actuators (15/4) 数字控制	Choose 1			EG3005 Final Year Project (30/15) 毕业设计			(0/0) career development			Term 3-3
		18门课/ 960学时/60学分, 240 credits			16门课/ 1152学时/68.5学分(授课和设计62, 实验6.5), 240 credits			16门课/752学时/46.5学分(授课工训实习45.5, 实验1), 0 credits				Term 4-1
		课程36%, 学时33.5%									Term 4-2	

Entry standard

Blue – 60 marks above the entry lines for top batch Universities

(out of 750 total marks)

2017年



2018年



2019年



■ 60 points above the first-batch line

■ 40-60 points above the first-batch line

■ 20-40 points above the first-batch line

■ 0-20 points above the first-batch line

教学情况/Teaching and Evaluation

学生对所有英方引进课程的总体满意度（2017-2020）

Overall Student Satisfaction with All Modules Delivered at DLI (2017-2020)

AY 学年	Semester 1 第一学期		Semester 2 第二学期	
	No.of Module 课程数	Average Overall Satisfaction 平均总体满意度	No.of Module 课程数	Average Overall Satisfaction 平均总体满意度
2017-18	3	88%	6	88%
2018-19	9	91%	13	93%
2019-20	19	94%	23	90%

Teaching and assessment online due to pandemic



大连理工大学莱斯特国际学院 2021届毕业生典礼暨学位授予仪式

2021 Degree Congregations
Leicester International Institute Dalian University of Technology

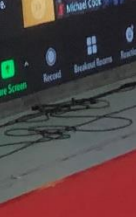
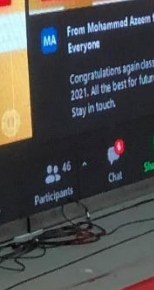
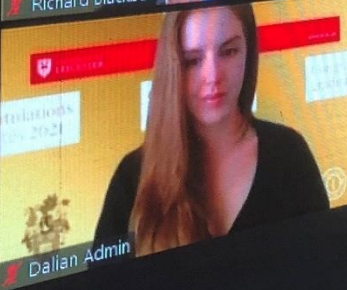
自
强
不
息

知
行
合
一
厚
德
笃
学





Ali Naqvi

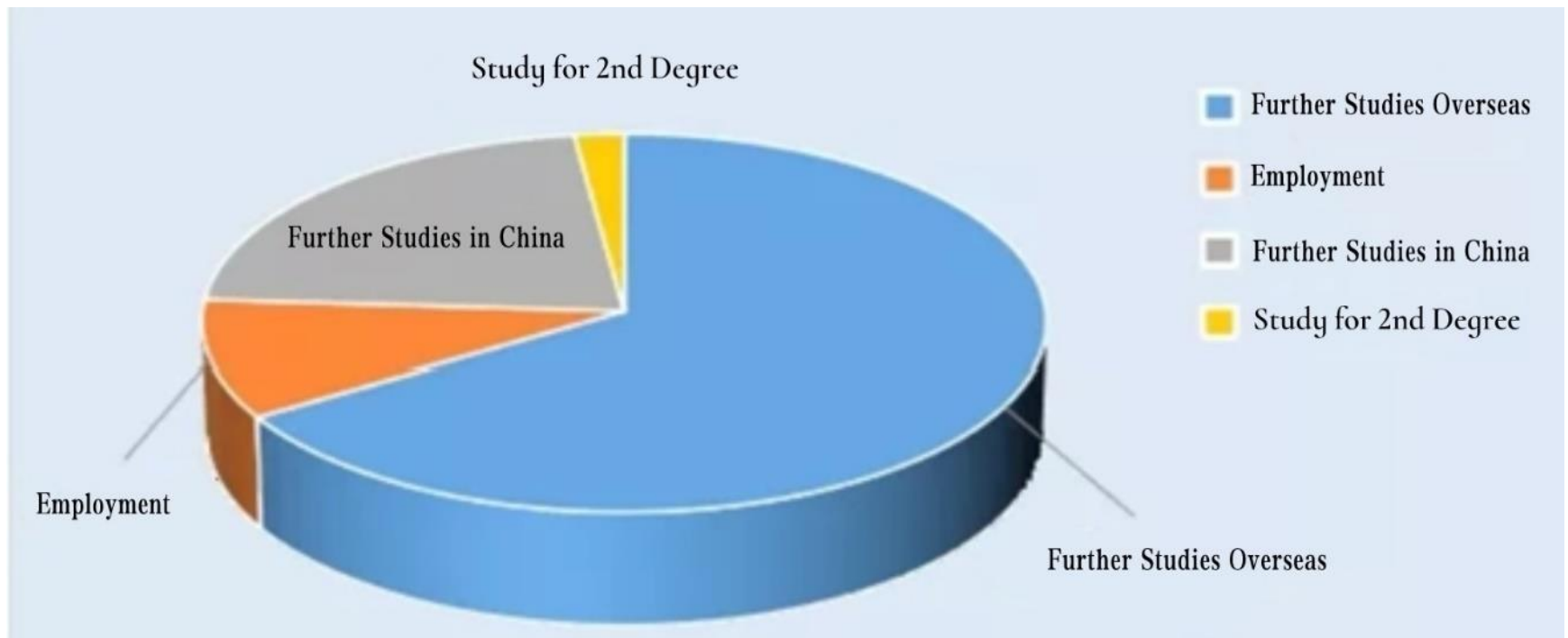


知行合一
厚德笃学

自强不息



Student destinations (139 graduates)



Student destinations – in China

4	201723347	中国石油化工股份有限公司齐鲁分公司	China petrochemical co., LTD. Qilu branch
5	201723314	大连理工大学研究生 (保送)	MSc study Dalian University of Technology(recommendation schemes)
6	201725050	大连理工大学研究生 (保送)	MSc study Dalian University of Technology(recommendation schemes)
7	201723337	中国石化上海高桥石油化工有限公司	SINOPEC SHANGHAI GAOQIAO PETROCHEMICAL CO. LTD
8	201725079	宝能汽车集团有限公司	Baoneng Automobile Group Co. Ltd
9	201725081	中国石油大连石化公司	China petrochemical co., LTD. Dalian branch
10	201723328	大连理工大学研究生 (保送)	MSc study Dalian University of Technology(recommendation schemes)
11	201725065	大连理工大学研究生 (保送)	MSc study Dalian University of Technology(recommendation schemes)
12	201725072	大连理工大学研究生 (保送)	MSc study Dalian University of Technology(recommendation schemes)
14	201723322	中国石油化工股份有限公司长岭分公司	China petrochemical co., LTD. Changling branch
15	201723318	清华大学研究生 (保送)	MSc study Tsinghua University (recommendation schemes)
16	201725055	天津大学研究生 (保送)	MSc study Tianjin University (recommendation schemes)
17	201723342	同济大学研究生 (保送)	MSc study Tongji University (recommendation schemes)
18	201723367	天津大学研究生 (保送)	MSc study Tianjin University (recommendation schemes)
19	201725015	同济大学研究生 (保送)	MSc study Tongji University (recommendation schemes)
20	201723317	浙江大学研究生 (保送)	MSc study Zhejiang University (recommendation schemes)
21	201723368	浙江大学研究生 (保送)	MSc study Zhejiang University (recommendation schemes)
22	201723370	天津大学研究生 (保送)	MSc study Tianjin University (recommendation schemes)
23	201723349	浙江大学研究生 (保送)	MSc study Zhejiang University (recommendation schemes)
24	201725083	华中科技大学研究生 (保送)	MSc study Huazhong University of Science and Technology (recommendation schemes)
25	201725020	浙江大学研究生 (保送)	MSc study Zhejiang University (recommendation schemes)
26	201725049	西安交通大学研究生 (保送)	MSc study Xi'an Jiaotong University (recommendation schemes)
27	201725045	华中科技大学研究生 (保送)	MSc study Huazhong University of Science and Technology (recommendation schemes)
28	201725003	浙江大学研究生 (保送)	MSc study Zhejiang University (recommendation schemes)
29	201725097	中共黑龙江省委组织部	Organization Department of Heilongjiang Provincial Committee of CPC
32	201725056	中核核电运行管理有限公司	China National Nuclear Power Operation Management Co. Ltd
33	201725082	大连理工大学第二学士学位	Second Degree in Dalian University of Technology
34	201725096	湖北三江航天江北机械工程有限公司	Hubei Sanjiang Aerospace Jiangbei Mechanical Engineering Co. Ltd
35	201725001	中国电子系统工程第二建设有限公司	China Electronics System Engineering Second Construction Co., LTD

Student destinations – in China (continued)

35	201725031	中国电子系统工程第三建设有限公司	China electronic system engineering third construction co. LTD
36	201725019	大连理工大学研究生 (考入)	MSc study Dalian University of Technology (examination systems)
37	201725068	大连理工大学研究生 (考入)	MSc study Dalian University of Technology (examination systems)
38	201723341	山东大学研究生 (考入)	MSc study Shandong University (examination systems)
39	201723376	兰州大学研究生 (考入)	MSc study Lanzhou University (examination systems)
40	201725044	中国科学院大学研究生 (考入)	MSc study University of Chinese Academy of Sciences (examination systems)
41	201725036	北京大学研究生 (考入)	MSc study Peking University (examination systems)
42	201723344	山东齐鲁制药集团有限公司	Shandong Qilu Pharmaceutical Group Co. Ltd
43	201725016	华中科技大学研究生 (保送)	MSc study Huazhong University of Science and Technology (recommendation)
44	201723363	大连造船厂船舶涂装公司	Dalian Shipyard Marine Painting Co. Ltd
45	201723346	华电章丘发电有限公司	Huadian Zhangqiu Power Generation Co. Ltd
46	201725048	大连理工大学研究生 (考入)	MSc study Dalian University of Technology (examination systems)
47	201723312	厦门新田科技有限公司	Xiamen Xintian Technology Co., Ltd
48	201725069	大连理工大学第二学士学位	Second Degree in Dalian University of Technology
49	201723361	大连汇智人力资源服务有限公司	Dalian Huizhi Human Resources Service Co., Ltd

Student destinations – postgraduate studies abroad

53	201725009	英国（格拉斯哥大学）	University of Glasgow
54	201723359	英国（莱斯特大学）	PhD study University of Leicester
55	201725053	英国（莱斯特大学）	PhD study University of Leicester
56	201725059	美国（康奈尔大学）	Cornell University (US)
57	201725078	英国（格拉斯哥大学）	University of Glasgow
58	201723352	英国（帝国理工学院）	Imperial College London
59	201725014	英国（帝国理工学院）	Imperial College London
60	201725025	英国（格拉斯哥大学）	University of Glasgow
61	201723335	英国（牛津大学）	University of Oxford
62	201725066	英国（帝国理工学院）	Imperial College London
63	201723345	中国香港（香港科技大学）	Hong Kong University of Science and Technology
64	201723307	新加坡（新加坡国立大学）	National University of Singapore(SG)
65	201723315	新加坡（新加坡国立大学）	National University of Singapore(SG)
66	201723357	英国（帝国理工学院）	Imperial College London
67	201723354	英国（牛津大学）	University of Oxford
68	201725018	美国（南加州大学）	University of Southern California (US)
69	201725024	英国（布里斯托大学）	University of Bristol
70	201725038	中国香港（香港中文大学（深圳））	Chinese University of Hong Kong
71	201723360	美国（纽约大学）	New York Univeristy (US)
72	201725011	英国（伦敦国王学院）	KCL
73	201723310	澳大利亚（墨尔本大学）	University of Melbourne (AU)
74	201725092	中国香港（香港科技大学）	Hong Kong University of Science and Technology
75	201723332	中国香港（香港科技大学）	Hong Kong University of Science and Technology
76	201723305	英国（帝国理工学院）	Imperial College London
77	201723339	美国（乔治华盛顿大学）	Geogre Washington University(US)
78	201723308	英国（帝国理工学院）	Imperial College London
79	201723330	英国（卡迪夫大学）	Cardiff University
80	201725046	英国（布里斯托大学）	University of Bristol
81	201725084	英国（曼彻斯特大学）	University of Manchester
82	201725088	英国（伦敦大学学院）	UCL
83	201723333	中国香港（香港科技大学）	Hong Kong University of Science and Technology

Student destinations – postgraduate studies abroad (continued)

85	201725007	英国（帝国理工学院）	Imperial College London
86	201725013	英国（布里斯托大学）	University of Bristol
87	201723356	英国（伦敦大学学院）	UCL
88	201723326	新加坡（南洋理工大学）	Nanyang Technological University(SG)
89	201723303	英国（帝国理工学院）	Imperial College London
90	201725094	加拿大（麦吉尔大学）	McGill University (CA)
91	201723302	美国（昆山杜克大学）	Duke Kunshan University(CN)
92	201725054	英国（莱斯特大学）	PhD study University of Leicester
93	201723348	新加坡（新加坡国立大学）	National University of Singapore(SG)
94	201723309	英国（伦敦大学学院）	UCL
95	201723366	新加坡（新加坡国立大学）	National University of Singapore(SG)
96	201723304	英国（伦敦大学学院）	UCL
97	201725005	英国（帝国理工学院）	Imperial College London
98	201725017	英国（帝国理工学院）	Imperial College London
99	201725006	日本（早稻田大学）	Waseda University (JP)
100	201723362	瑞士（苏黎世大学）	ETH Zurich (CH)
101	201725076	英国（布里斯托大学）	University of Bristol
102	201723311	英国（曼彻斯特大学）	University of Manchester
103	201725057	英国（帝国理工学院）	Imperial College London
104	201725073	日本（大阪大学）	Osaka University(JP)
105	201725035	日本（北海道大学）	Hokkaido University (JP)
106	201725012	英国（格拉斯哥大学）	University of Glasgow
107	201725061	荷兰（代尔夫特理工大学）	Delft University of Technology (NL)
108	201725052	新加坡（新加坡国立大学）	National University of Singapore(SG)
109	201725027	新加坡（新加坡国立大学）	National University of Singapore(SG)
110	201723350	英国（布里斯托大学）	Imperial College London
111	201723324	英国（帝国理工学院）	Imperial College London
112	201725085	英国（帝国理工学院）	Imperial College London
116	201723355	中国香港（香港科技大学）	Hong Kong University of Science and Technology
117	201725074	英国（伦敦大学学院）	UCL
118	201725004	新加坡（南洋理工大学）	Nanyang Technological University(SG)

Student destinations – postgraduate studies abroad (continued)

119	201723338	新加坡（新加坡国立大学）	National University of Singapore(SG)
143	201725033	中国香港（香港大学）	The University of Hong Kong
144	201723334	新加坡（新加坡国立大学）	National University of Singapore(SG)
145	201725042	日本（名古屋大学）	Nagoya University (JP)
146	201723316	英国（爱丁堡大学）	University of Edinburgh
147	201723371	英国（帝国理工学院）	Imperial College London
148	201725071	新加坡（南洋理工大学）	Nanyang Technological University(SG)
149	201725032	英国（莱斯特大学）	PhD study University of Leicester
150	201725047	英国（纽卡斯尔大学）	Newcastle University
151	201723365	英国（约克大学）	University of York
152	201725001	英国（华威大学）	University of Warwick
153	201723325	英国（爱丁堡大学）	University of Edinburgh
154	201723301	澳大利亚（西澳大学）	Univeristy of Western Australia(AU)
156	201723372	英国（帝国理工学院）	Imperial College London
157	201725075	英国（曼彻斯特大学）	University of Manchester
158	201725086	英国（帝国理工学院）	Imperial College London

“... the next step should be to expand the Institute’s education scale and influence, promote scientific research cooperation ...”

In 2021/2022, we started a CSC funded joint PhD programme in smart science and engineering.



DUT Panjin campus at a distance, taken by JP